



# PARISET BTP

À votre service depuis 1988



SIEGE SOCIAL : ZAC La Haie des Vignes – Lieu dit « LES HERBUES » 54170 ALLAIN  
03.83.52.08.98 - 03.83.52.01.81



# COMPÉTENCES ET DOMAINES D'ACTIVITÉS

## INSTALLATIONS ÉLECTRIQUES

dans les bâtiments domestiques, tertiaires et industriels

## CHAUFFAGE ÉLECTRIQUE

panneaux rayonnants, planchers chauffants, plafonds modulaires

## ÉCLAIRAGES (intérieur et extérieur)

équipements sportifs, édifices publics (églises, monuments, espaces verts)

## ÉCLAIRAGE PUBLIC

extension, renforcement - diagnostic, contrat d'entretien

## RÉSEAUX

dans la construction ou l'enfouissement des réseaux :

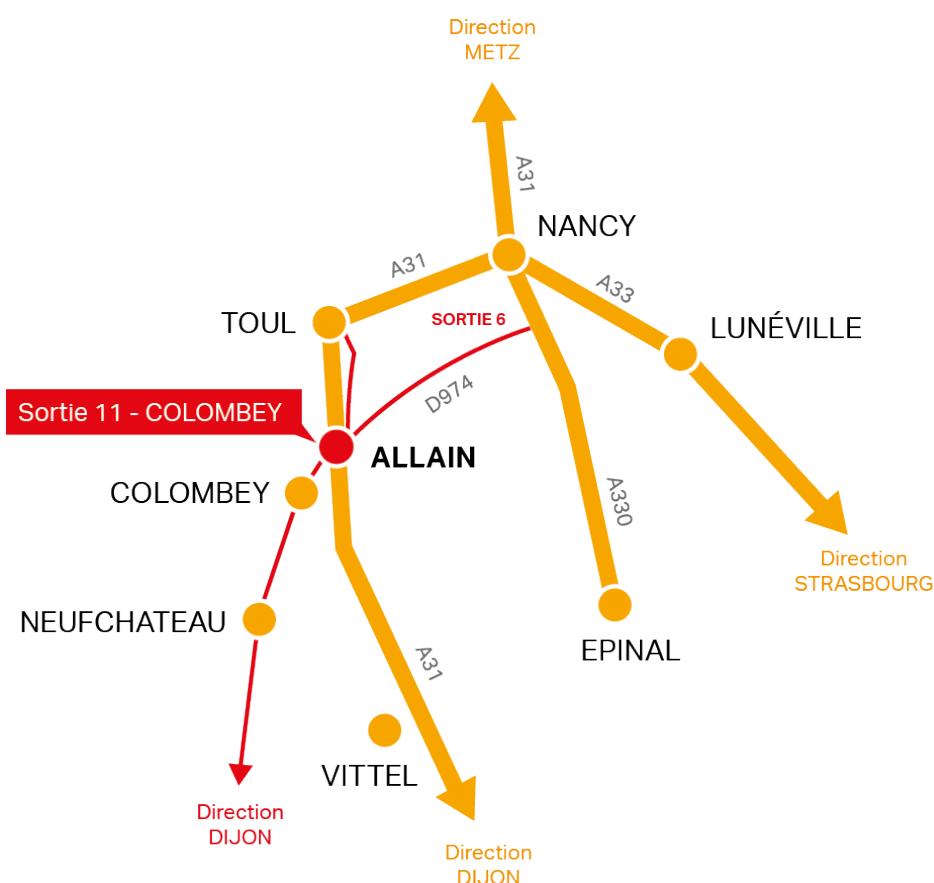
assainissement – adduction d'eau potable - basse tension - télécom - éclairage public dans le cadre d'opérations esthétiques, d'extension ou dans la viabilisation de terrains à bâtir

## VRD

## GÉOLOCALISATION ET DÉTECTION DES RÉSEAUX

## CONCASSAGE / BROYAGE DE MATÉRIAUX / CRIBLAGE

# SITUATION GÉOGRAPHIQUE



## MOYENS TECHNIQUES

- 2 Pelles Caterpillar 14T
- 2 Mini-pelles 2T500 Volvo à cabines équipées + BRH
- 5 Mini-pelles 5T500 Volvo et Yanmar à cabine équipée + BRH
- 6 Chargeuses Volvo et Caterpillar équipées
- 1 Broyeur 110 T/H
- 1 Camion plateau 40T équipé grue
- 2 Camions benne 8x4 20T
- 1 Camion benne 6x4 15T
- 2 Camions 10T bi-benne 4x2 équipés grue 11T/M
- 1 Camion benne 3.5T
- 1 Remorque porte-engins
- 2 Véhicules type MEGANE conducteurs de travaux
- 3 Véhicules type EXPERT chefs de chantier
- 1 Véhicule type CLIO bureau d'études
- 9 Véhicules utilitaires type SPRINTER équipés de chantier
- 3 Véhicules élévateurs à nacelle 16m et 21 m
- 2 Abris chantier équipés sanitaire
- Feux tricolores de signalisation
- 1 Dérouleuse de touret tractée
- 1 Compresseur
- 5 Dameuses
- 4 Pillonneuses
- 1 Carotteuse
- 7 Tronçonneuses
- 1 Scie à sol
- 1 Fusée D80
- 1 Appareil de mesure isolement et terre Metrix
- 4 Appareils de mesure type Multimètre
- 1 Échafaudage roulant hauteur 10m
- 5 Perforateurs SPIT et outils
- 1 Niveau Laser de Canalisation
- 4 Niveaux de chantier
- 3 Groupes électrogène 4Kw/6Kw
- 2 Motopompes d'épuisement
- 1 Groupe Electro-soudage PE
- 1 Cataromètre
- 1 Traceur grande largeur A0 Canon
- 1 Tablette PC + Logiciel Land2Map + GPS LEICA SG09 pour Géoréférencement des réseaux
- 1 Détecteur de réseau Vloc Pro1 avec générateur 10w
- 1 Station Totale Robotisée TS13
- 1 Crible à trommel



## ÉCLAIRAGE PUBLIC / MISE EN LUMIÈRE

**VANDELEVILLE** : Remplacement de 82 luminaires LED

**QUEVILLONCOURT** : Remplacement de 22 luminaires et 11 platines LED

**LANGLEY** : Remplacement de 57 luminaires et 22 platines LED

**COMMERCY** : Remplacement de 43 luminaires

**MOYENVIC** : Remplacement de 55 luminaires

**VILLE EN VERMOIS** : Remplacement de 39 luminaires

**VEZELISE** : Remplacement de 159 luminaires

**COLOMBEY LES BELLES** : Remplacement de 51 luminaires

**CHAUDENEY SUR MOSELLE** : Remplacement de 55 points lumineux

**MOYEN** : Remplacement de 105 points lumineux

**LANEUVEVILLE DEVANTBAYON** : Remplacement de 34 points lumineux et 6 platines LED

**VATHIMENIL** : Remplacement de 62 points lumineux

**HARAUCOURT** : Remplacement de 42 points lumineux

**SAINT REMI AUX BOIS** : Remplacement de 34 points lumineux

**CHARMES** : Remplacement de 385 points lumineux

**HOUSSEVILLE** : Remplacement de 36 points lumineux

**MAGNIERES** : Remplacement de 68 points lumineux

**GOVILLER** : Remplacement de 80 points lumineux

**SAULXEROTTE** : Remplacement de 23 points lumineux

**HAMMEVILLE** : Remplacement de 37 points lumineux

**PRAYE** : Remplacement de 63 points lumineux

**OGNEVILLE** : Remplacement de 25 points lumineux

**THOREY LYAUTEY** : Remplacement de 22 points lumineux

**CREPEY** : Remplacement de 83 points lumineux

**SAULXURES LES VANNES** : Remplacement de 39 points lumineux

**LALOEUF** : Remplacement de 81 points lumineux

**RICHARMENIL** : Remplacement de 68 luminaires

**ROVILLE DEVANT BAYON** : Remplacement de 57 points lumineux SHP

**VANNES LE CHATEL** : Remplacement de 53 points lumineux SHP

**PRAYE** : Remplacement de 63 points lumineux LED

**BICQUELEY** : Remplacement de 109 points lumineux LED

**LALOEUF** : Remplacement de 81 points lumineux LED

**CREVECHAMPS** : Remplacement de 66 points lumineux LED

**SAULXURES LES VANNES** : Remplacement de 49 points lumineux LED

**THOREY LYAUTEY** : Remplacement de 22 points lumineux LED

**XIROCOURT** : Extension du réseau d'éclairage public

**MALZEVILLE** : Viabilisation ZAC DES SALVONS - lot d'éclairage public

**SAINT REMIMONT** : Extension et Renforcement du réseau d'éclairage public

**TANTONVILLE** : Extension et renforcement – Parking de l'Église et terrain de jeux - éclairage public

**SAINT GERMAIN** : Extension et Renforcement du réseau d'éclairage public

**SOCIETE DES AUTOROUTES** : Entretien préventif – District d'Allain (année 2008)  
PARIS-RHIN /RHONE - éclairage public

**LANEUVEVILLE DEVANT NANCY** : Extension et Renforcement du réseau éclairage public

**SAFFAIS** : Extension et Renforcement du réseau - éclairage public

**BARBONVILLE** : Extension et Renforcement du réseau d'éclairage public - ruelle de la Maixe

**LANDECOURT** : Extension et renforcement - éclairage public

**FAVIERES** : Remplacement de 165 luminaires, aménagement zone de loisirs - éclairage public

**ROVILLE DEVANT BAYON** : Chemin de Laneuveville - extension et renforcement du réseau EP - mise en conformité du réseau - éclairage public, remplacement de 35 luminaires

**SAULXEROTTE** : Parking salle polyvalente - extension et renforcement réseau éclairage public

**BAGNEUX** : Église (intérieur) - Mise en conformité et mise en lumière

**BAINVILLE AUX MIROIRS** : Église (intérieur) - Mise en conformité et mise en lumière

**FROVILLE** : Église classée monument historique - Mise en lumière extérieur en relation avec les monuments historiques

**EINVAUX** : Extension réseau d'éclairage public - Route de Méhoncourt

**BLAMONT** : Église (intérieur) - Mise en conformité et mise en lumière

**QUEVILLONCOURT** : Extension et renforcement réseau d'éclairage public - Mise en lumière - Place de la Mairie

## QUELQUES UNES DE NOS RÉALISATIONS

### COMMUNE DE QUEVILLONCOURT

Aménagement esthétique - Place de la Mairie - Rue du Lavoir - Rue du clos Renard

#### AVANT TRAVAUX



#### APRÈS TRAVAUX



### COMMUNE DE XEUILLEY

Aménagement esthétique – Rue Sous Les Vignes – Rue de la Cimenterie

#### AVANT TRAVAUX



#### APRÈS TRAVAUX





## COMMUNE DE SELAINCOURT

Enfouissement des réseaux aériens – Rue du Moulin/rue du Couard

### AVANT TRAVAUX



### APRÈS TRAVAUX



## COLLINE DE SION

Sécurisation passage piéton

Borne S-PASS haute visibilité à faisceau lumineux bleu LED 4w



## COMMUNE DE MARON

Sécurisation passage piéton

Feux tricolores comportementaux



## COMMUNE DE COLOMBEY LES BELLES

Éclairage public solaire LED



**COMMUNE DE CHAUDENEY SUR MOSELLE**  
Aménagement voirie – Enfouissement des réseaux secs



## COMMUNE DE BULLIGNY

Viabilisation lotissement « Le Breuil »



## COMMUNE DE FONTENOY SUR MOSELLE

Création d'un city stade



## COMMUNE DE DOMGERMAIN

Création d'un city stade



## COMMUNE DE DOMGERMAIN

Création d'un parking 24 places



## COMMUNE D'ALLAIN

Création d'un ralentisseur



## COMMUNE DE BAUDONVILLIERS

Viabilisation d'un lotissement de 24 parcelles

### AVANT TRAVAUX



### APRÈS TRAVAUX



## S. A. P. R. R.

Barrières de péage autoroutes Paris-Rhin-Rhone



## COMMUNE DE BULLIGNY

Viabilisation Lotissement « Le Breuil »



## COMMUNE DE BAUDONVILLIERS

Viabilisation d'un lotissement de 24 parcelles



## PARTICULIER

Viabilisation d'un lotissement de 24 parcelles (privé)



## PARTICULIER

Viabilisation d'un lotissement de 24 parcelles

AVANT TRAVAUX

APRÈS TRAVAUX



# BASSIN TOMBLAINE

Filière d'assainissement collective - lotissement privé





**L'éclairage public entraîne des investissements lourds et à long terme, empêchant toute évolution vers des technologies modernes et moins énergivores.**

## EN QUELQUES MOTS



### La location à durée préétablie

Optez pour un parc d'éclairage intelligent en le finançant mensuellement par un loyer linéaire sur une durée déterminée.



### Un équipement moderne

Bénéficiez d'un équipement de dernière génération aux lignes épurées tout en profitant d'une haute performance.



### Écologique et économique

Profitez d'un éclairage peu énergivore qui vous fera réaliser des économies conséquentes.

## EN QUELQUES CHIFFRES



Un savoir-faire depuis 1988



Entreprise créée en 2012



+ de 100 références de qualité soigneusement sélectionnées

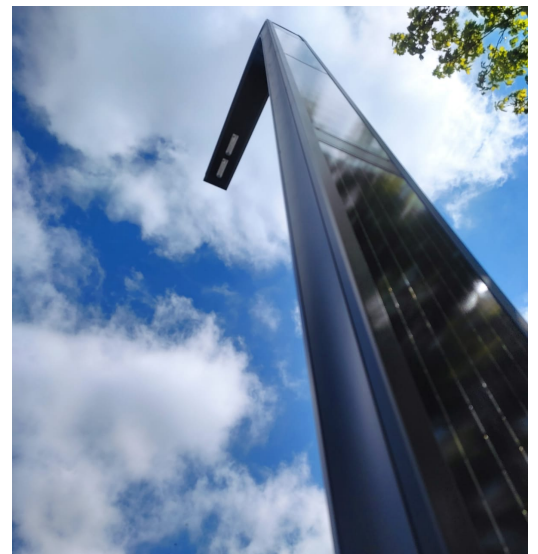


Près de 4000 points lumineux posés et exploités



+ de 30 communes ont adhéré et sont satisfaites

# QUELQUES UNES DE NOS RÉALISATIONS - OFFRE RENT LIGHT



## ILS NOUS FONT CONFIANCE

Mangonville  
(54290)

Viterne  
(54123)

Punerot  
(88630)

Messein  
(54850)

Vaudigny  
(54740)

Barbonville  
(54360)

Lorey  
(54290)

Moutrot  
(54392)

Pierreville  
(54160)

Thuilley-aux-Groseilles  
(54170)

Blénod-lès-Toul  
(54113)

Sexey-aux-Forges  
(54550)

Bulligny  
(54113)

Bioncourt  
(57170)

Domgermain  
(54119)

Béchy  
(57580)

Saint-Firmin  
(54930)

Diarville  
(54930)

Marsal  
(57630)

Pont-Saint-Vincent  
(54550)

Velle-sur-Moselle  
(54290)

Haudonville  
(54830)

Pagney-Derrière-Barine  
(54200)

Selaincourt  
(54170)

Francaultroff  
(57670)

Martigny-les-Gerbonvaux  
(88300)

Maron  
(54230)

Roville-Devant-Bayon  
(54290)

Allain  
(54170)

Damelevières  
(54360)

Foug  
(54570)



SIEGE SOCIAL : ZAC La Haie des Vignes  
Lieu dit « LES HERBUES » 54170 ALLAIN  
03.83.52.08.98 - 03.83.52.01.81

